

Produktinformation: Die Mietpagoden

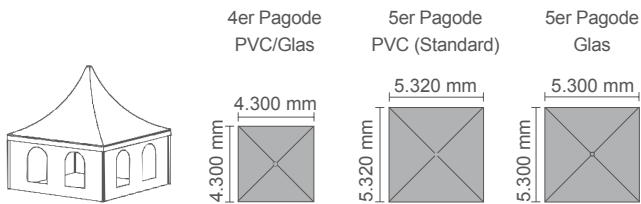
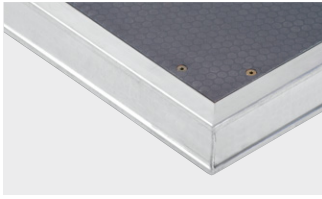


Attraktive Zeltarchitektur und Ästhetik in PVC und Glas

Pagodenzelte sind der asiatischen Traditionsarchitektur nachempfunden, mit großem Rauminhalt und geschwungener, stark verjüngender Dachform. Neben diesem markanten, spitz zulaufenden Dach, als Akzent mit ansprechender äußerer Optik, entsteht innen ein beeindruckendes Raumerlebnis mit einem Membranhochpunkt von bis zu fünf Metern Höhe. Mit ihrer charakteristischen Optik setzt die Losberger Pagode mit PVC-Vorhang überall positive Akzente, z.B. als Party- oder VIP-Zelt, Ausstellungs- oder Verkaufspavillon. Allein oder im Ensemble. Einen besonderen Vorteil bietet der von der Dachhaube getrennt einziehbarer Überhang, der sich individuell, ganz auf die jeweilige Veranstaltung oder den jeweiligen Einsatzbereich bezogen, gestalten lässt.

Jüngste Weiterentwicklung ist die elegante Glaspagode. Systemwand-Elemente aus Glas sorgen für die richtigen Ein- und Ausblicke. Die großen Fensterflächen bilden das Merkmal dieses Pagodentyps. Damit wird ein spannender Dialog zwischen filigraner Gestaltung und raumgreifender Architektur mit klarer Formensprache und den funktionalen Vorzügen eines mobilen Raumes geschaffen. Die verglasten Losberger Pagodenzelte im quadratischen Grundriss sind für jedes Public Event ein Highlight. Ob als Gastro- oder VIP-Zelt, Loungebereich, Coffee-Bar, Smoking Area oder als hochwertiger Aufenthaltsraum im exklusiven Ambiente.





Dimensionen

Typ	4,3x4,3/250	5,3x5,3/240	5,3x5,3/250
Seitenlänge (mm)	4.300	5.320	5.300
Traufhöhe (m)	2.495	2.250	2.495
Lichte Innenhöhe	2.385	-	2.385
Membranhochpunkt (mm)	4.400	4.790	4.900
Grundfläche (m ²)	18	28	28



Ausstattung

Typ	4,3x4,3/250	5,3x5,3/240	5,3x5,3/250
PVC-Vorhänge mit Sprossenfenstern			
vollflächige PVC-Klarsichtfenster			
Glaselemente, Vollglastür			
Kassetten-Fußboden grau (B3)*			
Zeltverankerung mit Stahlankern			
Auflastverankerung mit Gewichten			

* Standardausführung Pagode ohne Fußboden. Bei Einsatz von Glaselementen müssen Fußbodenelemente verwendet werden.

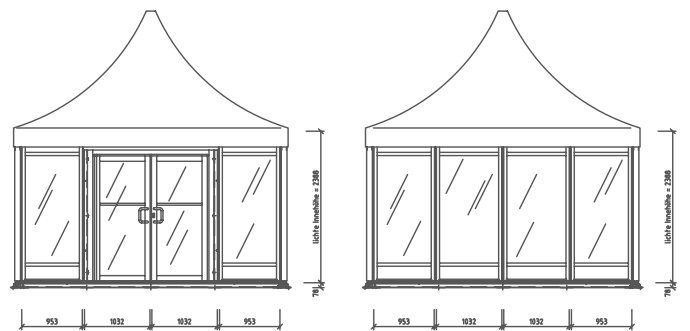
Anbaumöglichkeiten

Die Pagoden können in beliebiger Länge und Form durch Regenrinnen und Fussbodenübergängen zu Reihen oder Gruppen verbunden und erweitert werden.

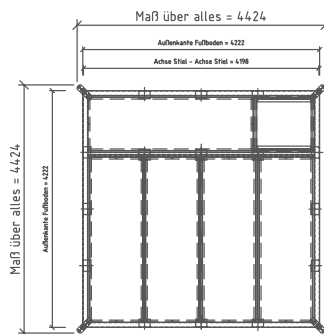
Bepanung

Dach: lichtundurchlässige weiße Opak PVC-Plane; Standardausführung Wand: beidseitig beschichtete, transluzente PVC-Vorhänge, 50% mit Fenstervorhängen; Polyestergewebe schwer entflammbar nach DIN 4102, Brandklasse B1.

Beispiel 4er Pagode Glas



Verlegebeispiel Kassettenfußboden in 4er Pagode



Bodenverankerung

Standardausführung ohne Boden: Stahlanker oder Dübel

Spezielle Ausführungen

Wegfall der Bodenverankerung durch Einbau des Systemkassettenfußbodens, optional mit integrierten Stahlstabgewichten zur Auflastverankerung.